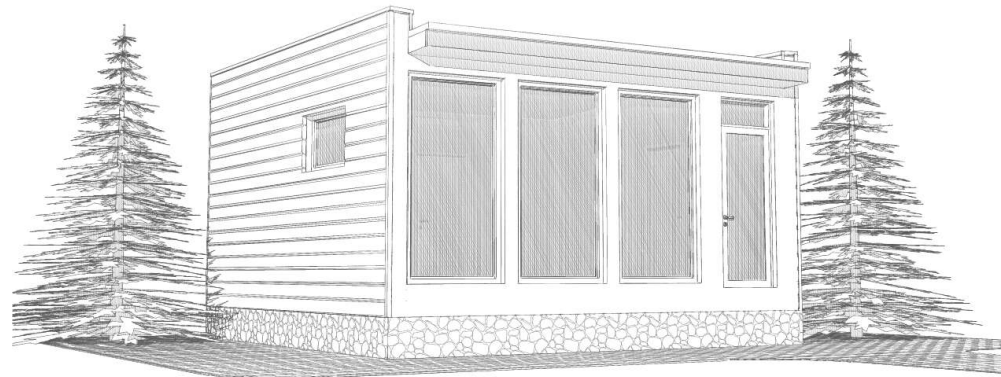


ПРОЕКТНАЯ ДОКУМЕНТАЦИЯ
БАНЯ КАРКАСНАЯ
ОБЩАЯ ПЛОЩАДЬ - 36,34кв.м.



ГАП _____

Разработал _____

Согласовано
Заказчик _____

2016 г.

ПРОЕКТНАЯ ДОКУМЕНТАЦИЯ
БАНЯ КАРКАСНАЯ
ОБЩАЯ ПЛОЩАДЬ - 36,34кв.м.

Раздел АР:
"Архитектурные решения"

2016 г.

Инв. N подл.	
Подпись и дата	
Взамен инв. N	

Ведомость чертежей раздела АР	
№ листа	Наименование
1.1	Ведомость чертежей раздела АР
1.2	Перспектива Вид - 1
1.3	Перспектива Вид - 2
1.4	Перспектива Вид - 3
1.5	Перспектива Вид - 4
1.6	Перспектива Вид - 5
1.7	Фасад в осях 1-5
1.8	Фасад в осях 5-1
1.9	Фасад в осях А-В
1.10	Фасад в осях В-А
1.11	План 1-го этажа
1.12	Разрез 1-1
1.13	Разрез 2-2
1.14	План фундамента
1.15	План кровли
1.16	Спецификация на окна и двери

Пояснительная записка

1. Общие данные

Проект бани разработан на основании задания на проектирование. Предназначен для строительства в III "В" климатическом районе с расчетной температурой наружного воздуха -26 С⁰, с обычными геологическими условиями. Снеговая нагрузка - 180кг/м². Глубина промерзания грунта - 1,6 м. Сейсмичность отсутствует. За отметку ±0 принята отметка чистый пол 1-го этажа.

2. Техничко-экономические показатели

Общая площадь - 36,34 м²
 Расчетная площадь (в осях) - 40,96 м²

3. Архитектурно-планировочные решения

Баня одноэтажная, с размерами в осях 6,4 x 6,4 м.

3. Основные конструктивные решения

Фундамент свайно-винтовой.
 Стены наружные - каркас 200 мм.
 Стены внутренние - каркас 150мм.
 Перекрытия - деревянные по балкам 50x200 мм. Материал - древесина хвойных пород 1 группы качества по ГОСТ 11047-90 с влажностью не более 22%.
 На всех деревянных конструкциях предусмотреть огне-биозащиту, обеспечивающую установленный предел огнестойкости конструкций.
 Лестница - индивидуальная.

Взамен инв. N	
Подпись и дата	
Инв. N подл.	

ГАП				Ведомость чертежей раздела АР	Стадия	Лист	Листов
Разработал					АР	1.1	35
Согласовал							



Инв. N подл.	Подпись и дата	Взамен инв. N

ГАП			
Разработал			
Согласовал			

Перспектива Вид - 1

Стадия	Лист	Листов
АР	1.2	35



Инв. N подл.	Подпись и дата	Взамен инв. N

ГАП			
Разработал			
Согласовал			

Перспектива Вид - 2

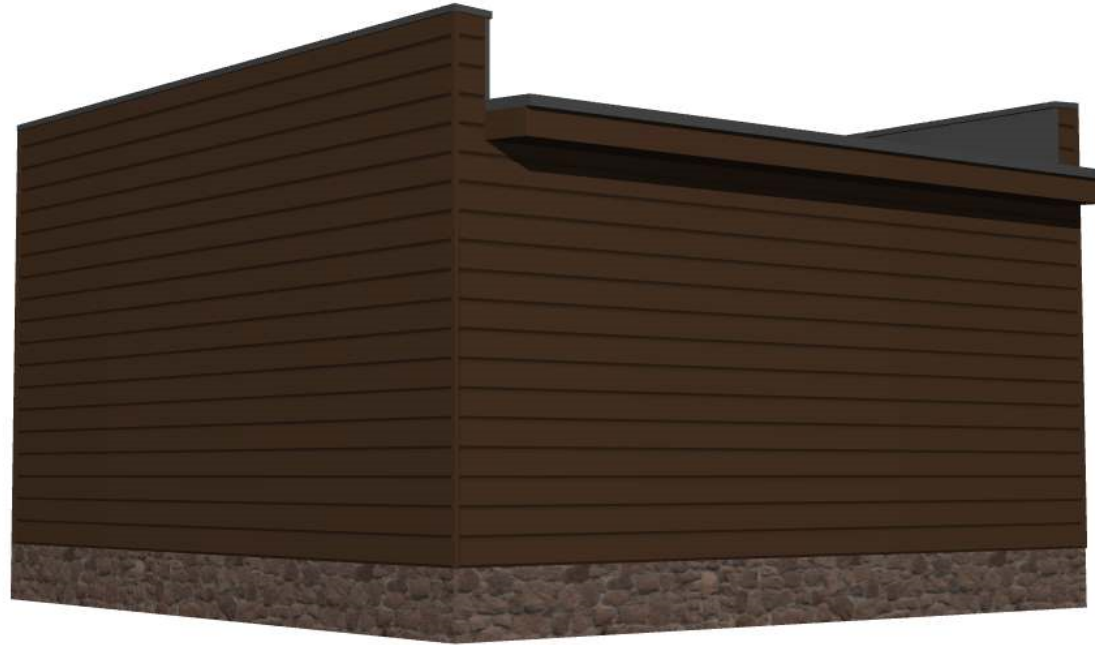
Стадия	Лист	Листов
АР	1.3	35



Инв. N подл.	Подпись и дата	Взамен инв. N

ГАП			
Разработал			
Согласовал			

Перспектива Вид - 3	Стадия	Лист	Листов
	АР	1.4	35

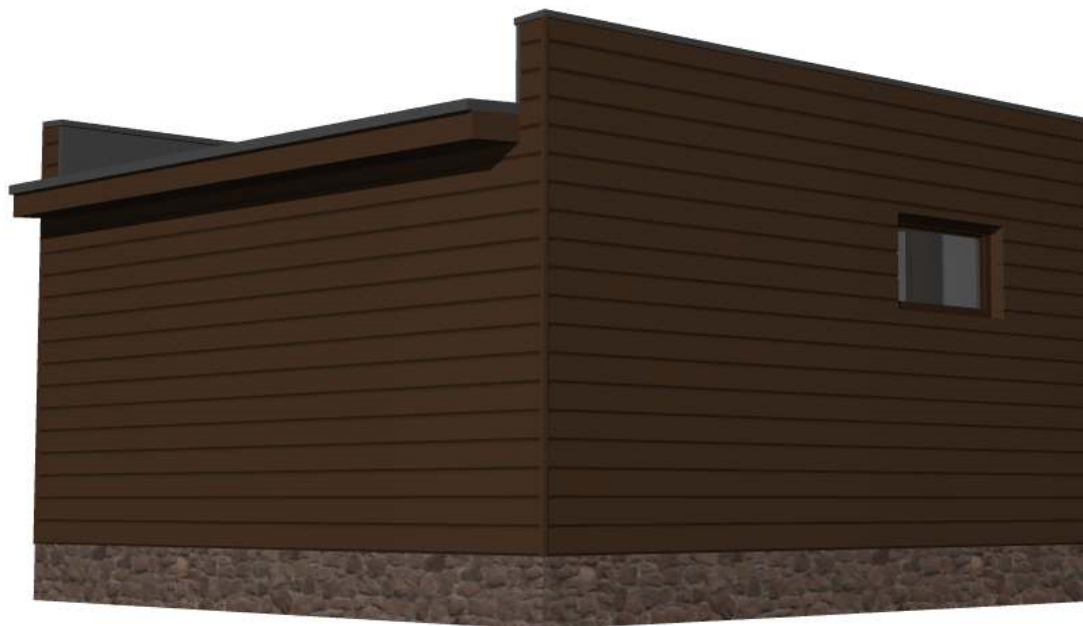


Инв. N подл.	Подпись и дата	Взамен инв. N

ГАП			
Разработал			
Согласовал			

Перспектива Вид - 4

Стадия	Лист	Листов
АР	1.5	35

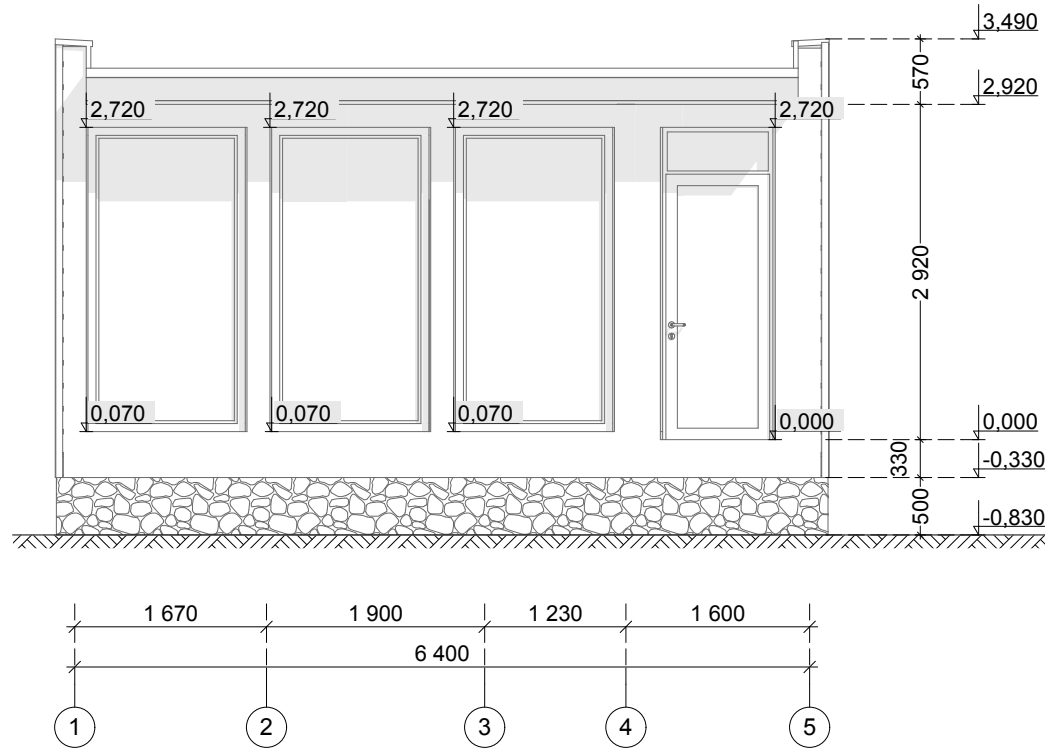


Инв. N подл.	Подпись и дата	Взамен инв. N

ГАП			
Разработал			
Согласовал			

Перспектива Вид - 5	Стадия	Лист	Листов
	АР	1.6	35

Фасад в осях 1-5



Примечание:

- За относительную отметку $\pm 0,000$ принята отметка чистого пола 1-го этажа.
- Высота цоколя ≥ 500 мм. на участке есть перепад 200 мм.

ГАП			
Разработал			
Согласовал			

Фасад в осях 1-5

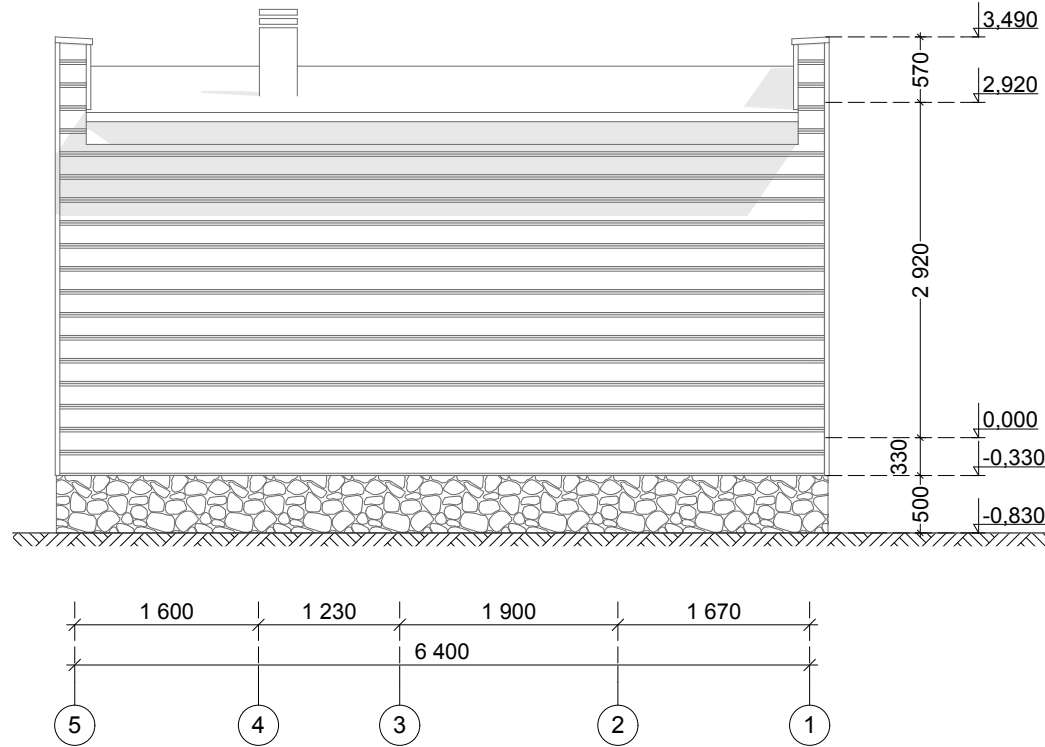
Стадия	Лист	Листов
АР	1.7	35

Взамен инв. N

Подпись и дата

Инв. N подл.

Фасад в осях 5-1



Взамен инв. N
Подпись и дата
Инв. N подл.

Примечание:

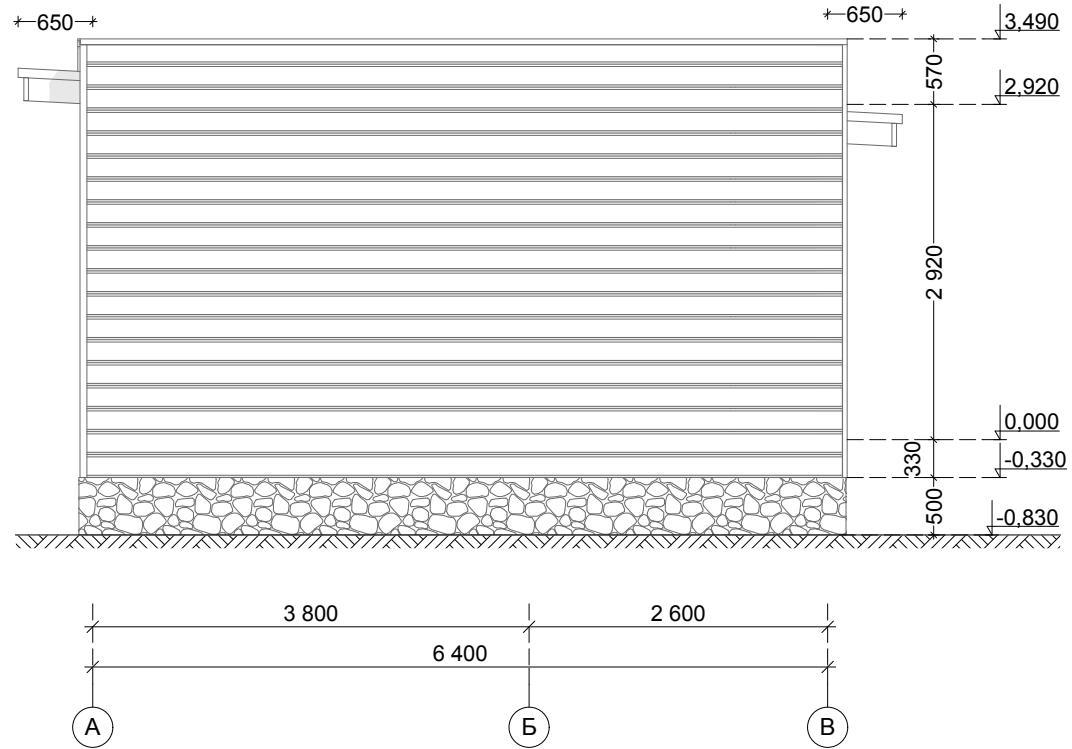
- За относительную отметку $\pm 0,000$ принята отметка чистого пола 1-го этажа.
- Высота цоколя $\text{min } 500\text{мм}$. на участке есть перепад 200мм .

ГАП			
Разработал			
Согласовал			

Фасад в осях 5-1

Стадия	Лист	Листов
АР	1.8	35

Фасад в осях А-В



Инв. N подл.	Подпись и дата	Взамен инв. N
--------------	----------------	---------------

Примечание:

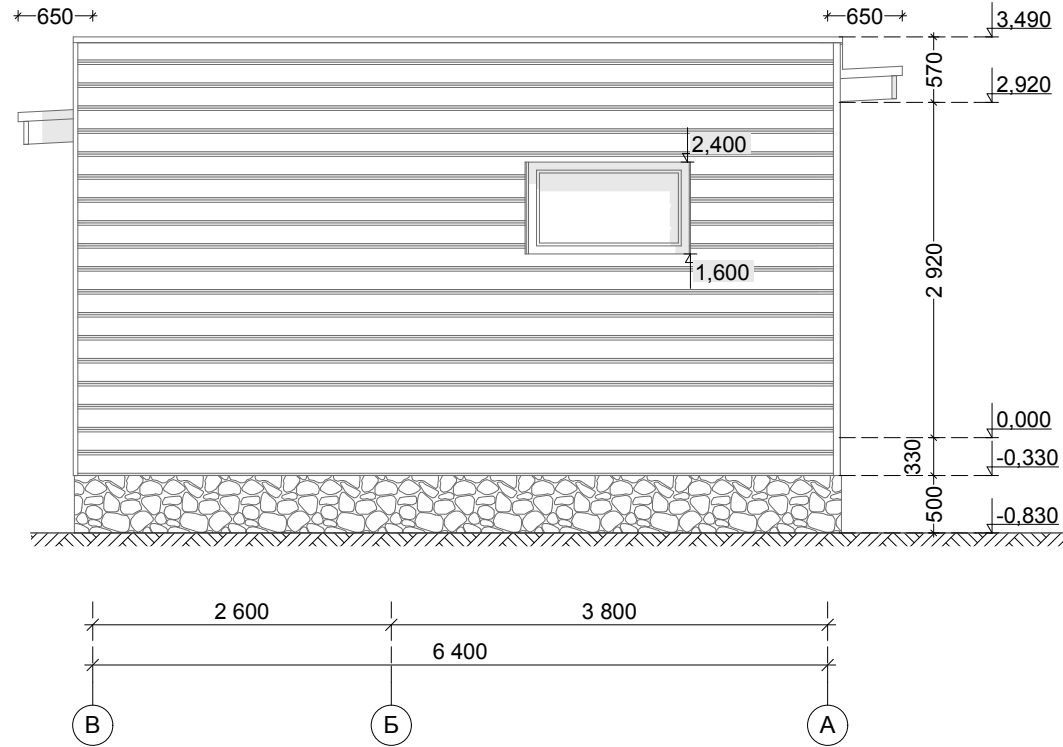
- За относительную отметку $\pm 0,000$ принята отметка чистого пола 1-го этажа.
- Высота цоколя $\text{min } 500\text{мм}$. на участке есть перепад 200мм .

ГАП			
Разработал			
Согласовал			

Фасад в осях А-В

Стадия	Лист	Листов
АР	1.9	35

Фасад в осях В-А



Инв. N подл.	Подпись и дата	Взамен инв. N
--------------	----------------	---------------

Примечание:

- За относительную отметку ±0,000 принята отметка чистого пола 1-го этажа.
- Высота цоколя min 500мм. на участке есть перепад 200мм.

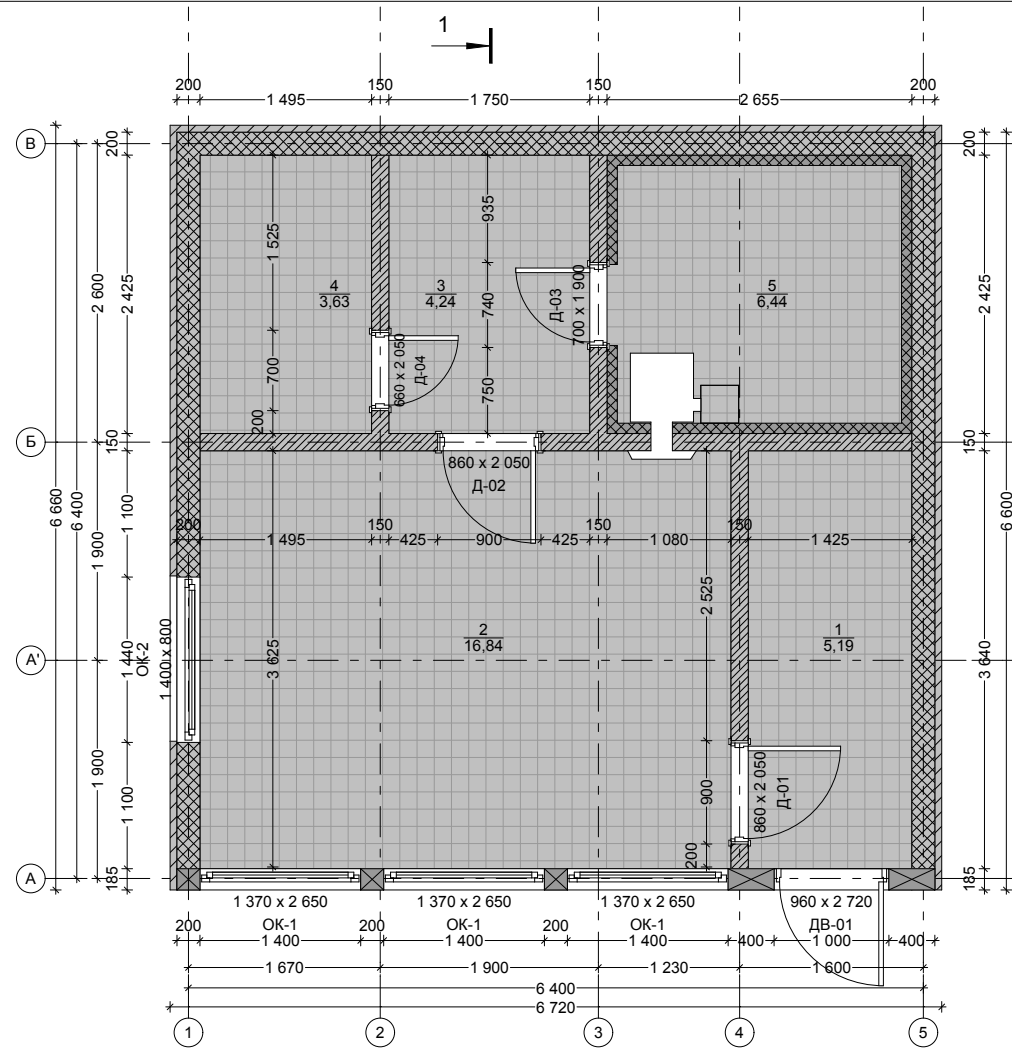
ГАП			
Разработал			
Согласовал			

Фасад в осях В-А

Стадия	Лист	Листов
АР	1.10	35

Инв. № подл.	Взамен инв. №

2 ↑



1 ↑

Экспликация помещений

№ пом.	Наименование	Площадь
1	Прихожая	5,19
2	Гостиная	16,84
3	Душевая	4,24
4	С/у	3,63
5	Парная	6,44
Общая площадь		36,34 м ²

Условные обозначения:

- стена каркасная тол. 200мм.
- стена каркасная тол. 150мм.

Примечание:

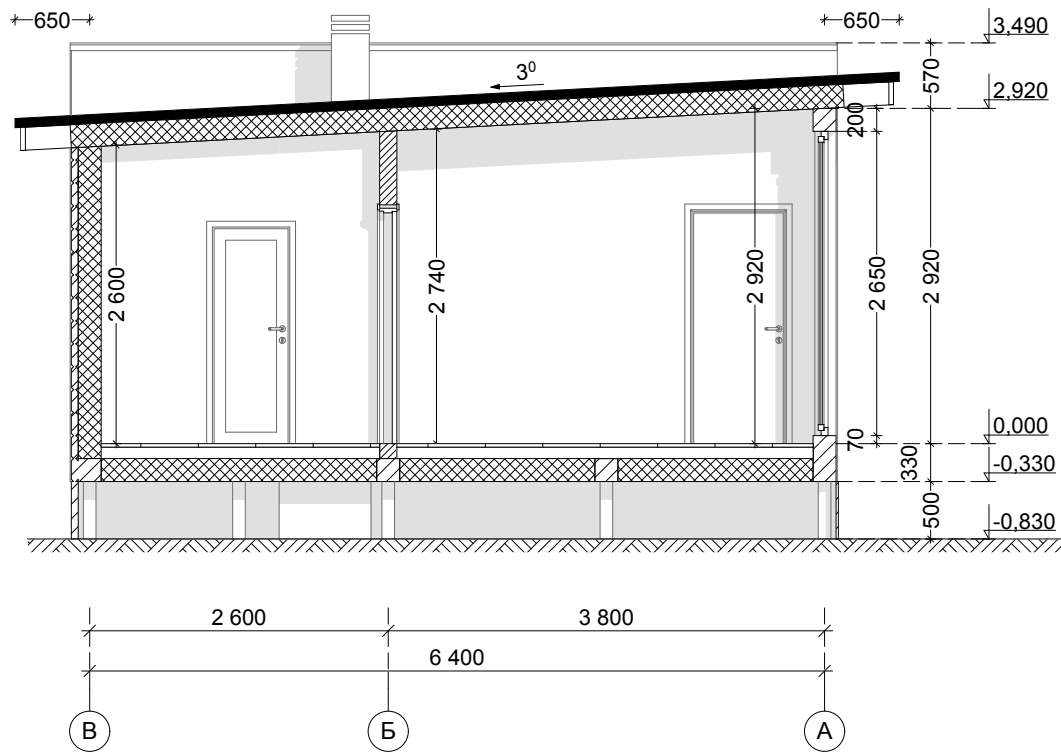
- За относительную отметку ±0,000 принята отметка чистого пола 1-го этажа.
 - Высота цоколя min 500мм. на участке есть перепад 200мм.

ГАП			
Разработал			
Согласовал			

План 1-го этажа

Стадия	Лист	Листов
АР	1.11	35

Разрез 1-1



Инв. N подл.	Подпись и дата	Взамен инв. N
--------------	----------------	---------------

Примечание:

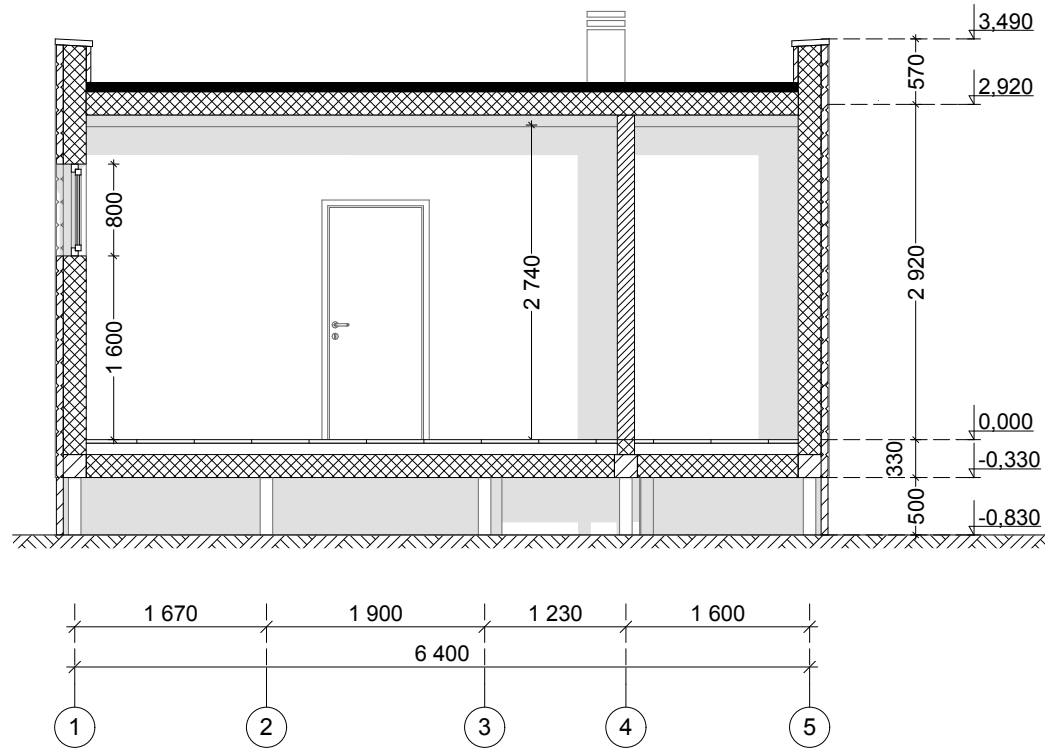
- За относительную отметку ±0,000 принята отметка чистого пола 1-го этажа.
 - Высота цоколя min 500мм. на участке есть перепад 200мм.

ГАП			
Разработал			
Согласовал			

Разрез 1-1

Стадия	Лист	Листов
АР	1.12	35

Разрез 2-2



Взамен инв. N
Подпись и дата
Инв. N подл.

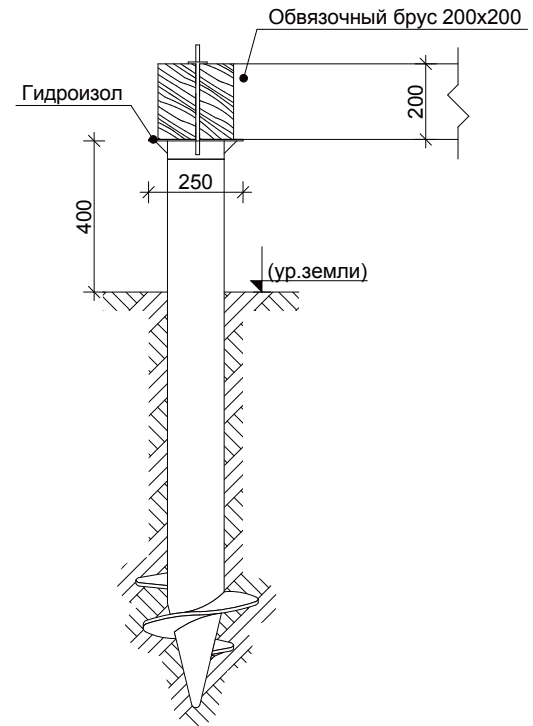
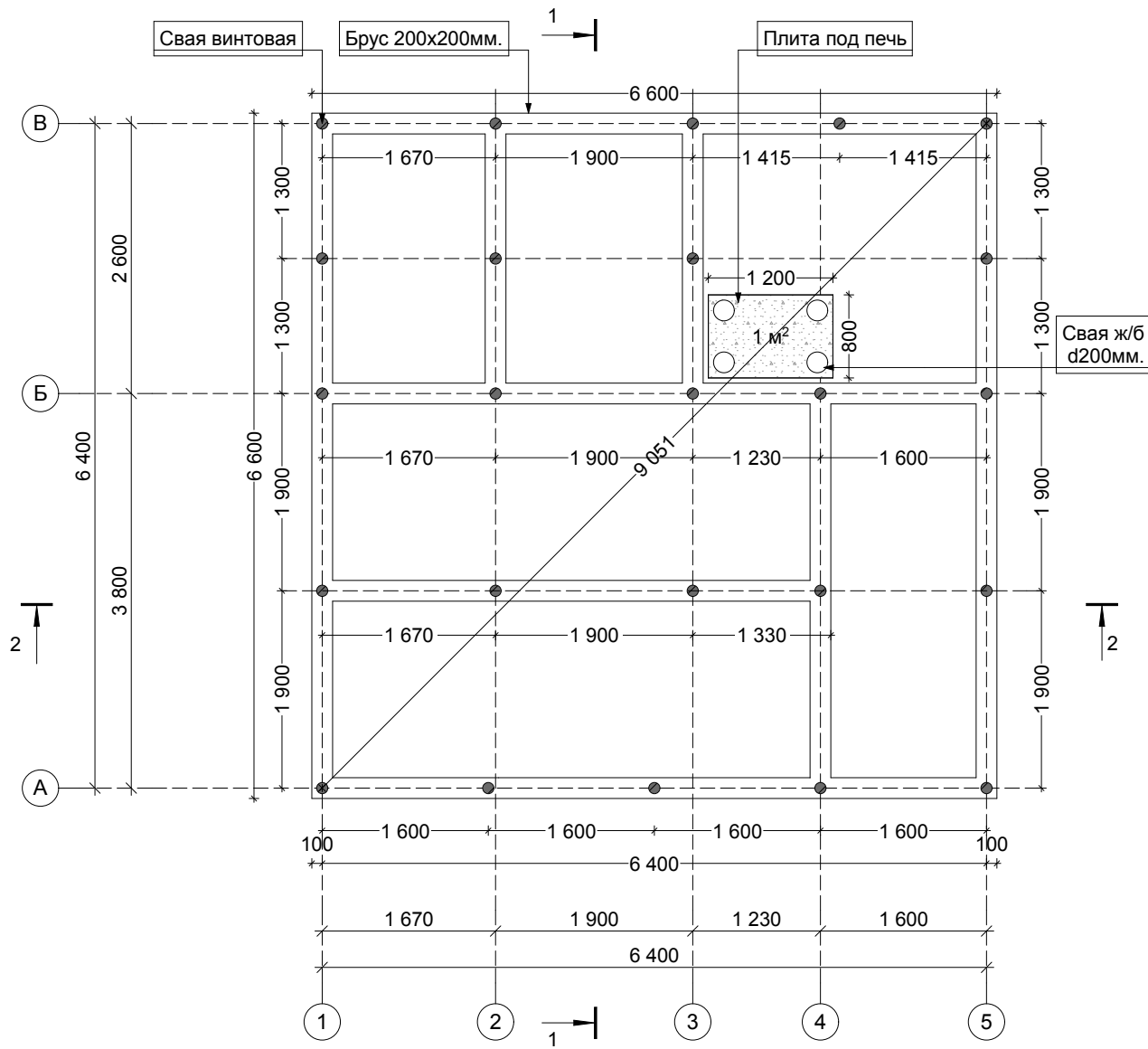
Примечание:

- За относительную отметку $\pm 0,000$ принята отметка чистого пола 1-го этажа.
 - Высота цоколя ≥ 500 мм. на участке есть перепад 200мм.

ГАП			
Разработал			
Согласовал			

Разрез 2-2

Стадия	Лист	Листов
АР	1.13	35



Инв. N подл.	Подпись и дата	Взамен инв. N
--------------	----------------	---------------

Примечание:



По проекту сваи 24шт.






1. Крепление обвязочного бруса к свае болтами.
2. Соединение обвязочного бруса в полдерева.
3. После монтажа, забетонировать внутреннюю полость сваи.
4. Высота цоколя min 500мм. на участке есть перепад 200мм.

ГАП			
Разработал			
Согласовал			

План фундамента

Стадия	Лист	Листов
АР	1.14	35

Спецификация на окна		
Маркировка	ОК-1	ОК-2
Количество	3	1
Размер Ш x В	1 370x2 650	1 400x800
3D-вид сзади		

Спецификация на двери					
Наименование	Д-01	Д-02	Д-03	Д-04	ДВ-01
Количество	1	1	1	1	1
Размер Ш x В	860x2 050	860x2 050	700x1 900	660x2 050	960x2 720
3D-вид спереди					

Примечание:

Размеры дверей и окон указаны по коробке

ГАП			
Разработал			
Согласовал			

Спецификация на окна и двери

Стадия	Лист	Листов
АР	1.16	35

Взамен инв. N

Подпись и дата

Инв. N подл.

ПРОЕКТНАЯ ДОКУМЕНТАЦИЯ
БАНЯ КАРКАСНАЯ
ОБЩАЯ ПЛОЩАДЬ - 36,34кв.м.

Раздел КД:
"Деревянные конструкции"

2016 г.

Инв. N подл.	
Подпись и дата	
Взамен инв. N	

Ведомость чертежей раздела КД	
№ листа	Наименование
2.1	Ведомость чертежей раздела КД
2.2	План закладного венца на отм.-0,330мм.
2.3	План перекрытия на отм. -0,330мм.
2.4	План расстановки стоек
2.5	Стена по оси 1
2.6	Стена по оси 5
2.7	Стена по оси 4, стена по оси 3
2.8	Стена по оси 2, стена по оси Г
2.9	Стена по оси Б
2.10	Стена по оси В
2.11	План стропильной системы
2.12	Узел кровли
2.13	Узлы пирогов

Пояснительная записка

1. Общие данные

Проект бани разработан на основании задания на проектирование. Предназначен для строительства в III "В" климатическом районе с расчетной температурой наружного воздуха -26 С⁰, с обычными геологическими условиями. Снеговая нагрузка - 180кг/м². Глубина промерзания грунта - 1,6 м. Сейсмичность отсутствует. За отметку ±0 принята отметка чистый пол 1-го этажа.

2. Техничко-экономические показатели

Общая площадь - 36,34 м²
 Расчетная площадь (в осях) - 40,96 м²

3. Архитектурно-планировочные решения

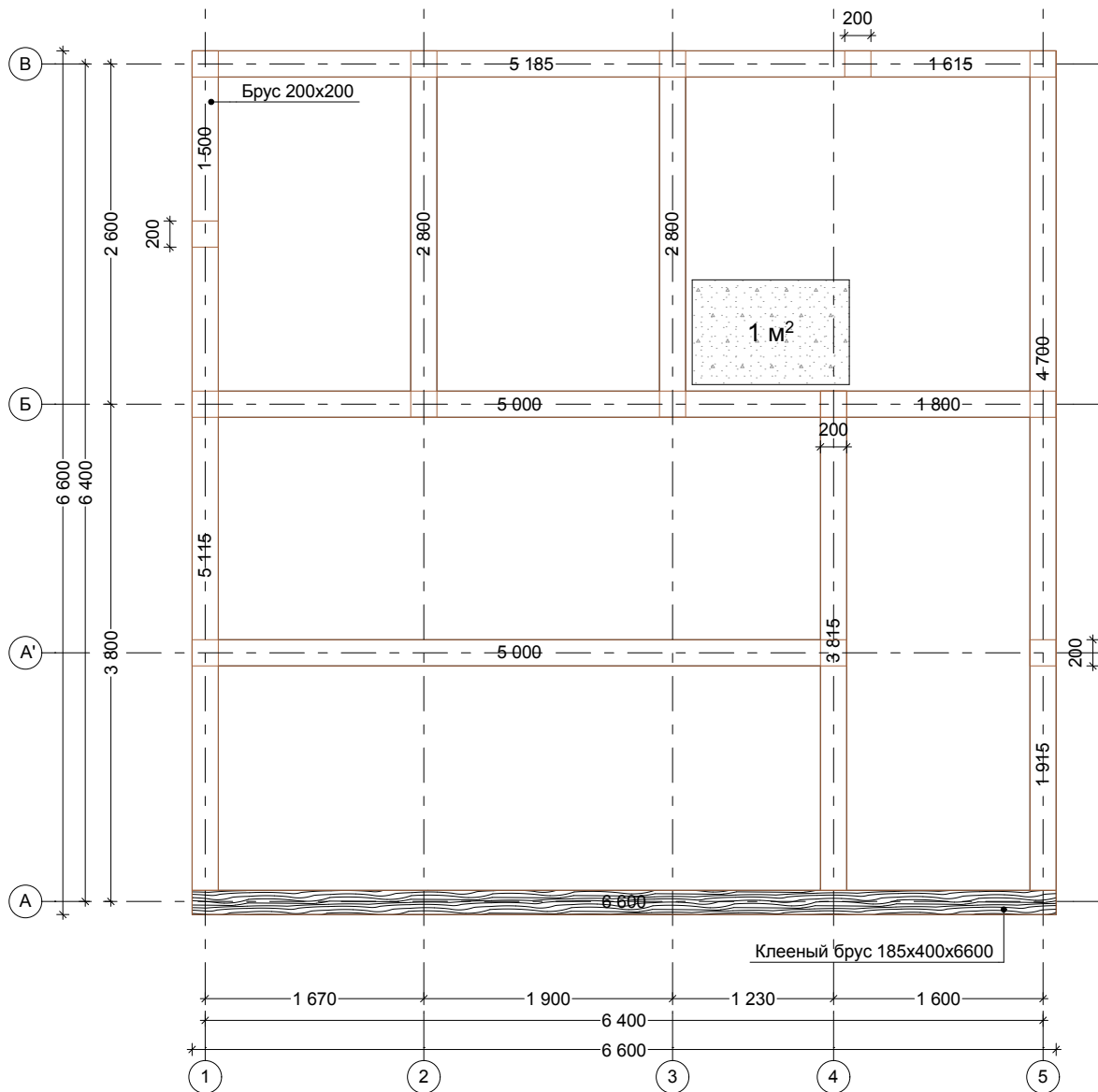
Баня одноэтажная, с размерами в осях 6,4 x 6,4 м.

3. Основные конструктивные решения

Фундамент свайно-винтовой.
 Стены наружные - каркас 200 мм.
 Стены внутренние - каркас 150мм.
 Перекрытия - деревянные по балкам 50x200 мм. Материал - древесина хвойных пород 1 группы качества по ГОСТ 11047-90 с влажностью не более 22%.
 На всех деревянных конструкциях предусмотреть огне-биозащиту, обеспечивающую установленный предел огнестойкости конструкций.
 Лестница - индивидуальная.

Взамен инв. N	
Подпись и дата	
Инв. N подл.	

ГАП				Ведомость чертежей раздела КД	Стадия
Разработал					Лист
Согласовал					Листов
					КД
					2.1
					35



Обвязочный брус			
Ширина	Высота	Длина	Количество
185	400	6 600	1
200	200	1 500	1
200	200	1 615	1
200	200	1 800	1
200	200	1 915	1
200	200	2 800	2
200	200	3 815	1
200	200	4 700	1
200	200	5 000	2
200	200	5 115	1
200	200	5 185	1

Примечание:
 1 - брус крепить уголками, стыковка в полдерева.
 2 - брус закрепить на метал. опору "закрытая"

ГАП			
Разработал			
Согласовал			

План закладного венца на отм.-0,330мм.

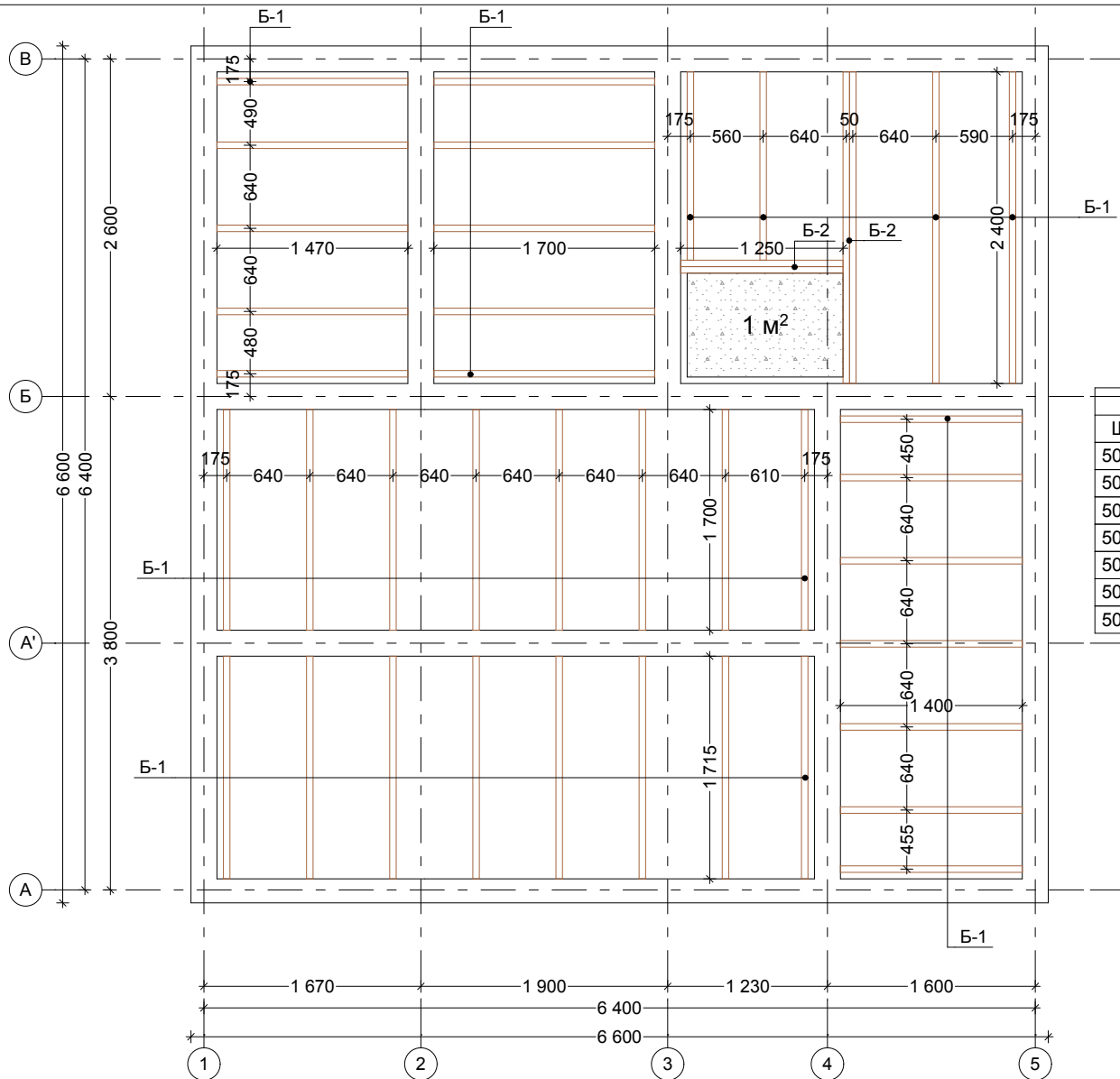
Стадия	Лист	Листов
КД	2.2	35

Взамен инв. N

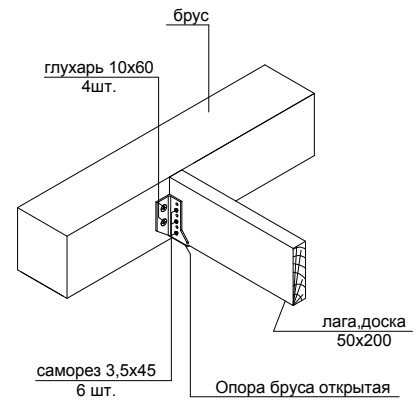
Подпись и дата

Инв. N подл.

Инв. N подл.	Взамен инв. N
Подпись и дата	



Лаги перекрытия на отм. -0,330			
Ширина	Высота	Длина	Количество
50	200	1 250	2
50	200	1 400	7
50	200	1 450	2
50	200	1 470	5
50	200	1 700	13
50	200	1 715	8
50	200	2 400	4

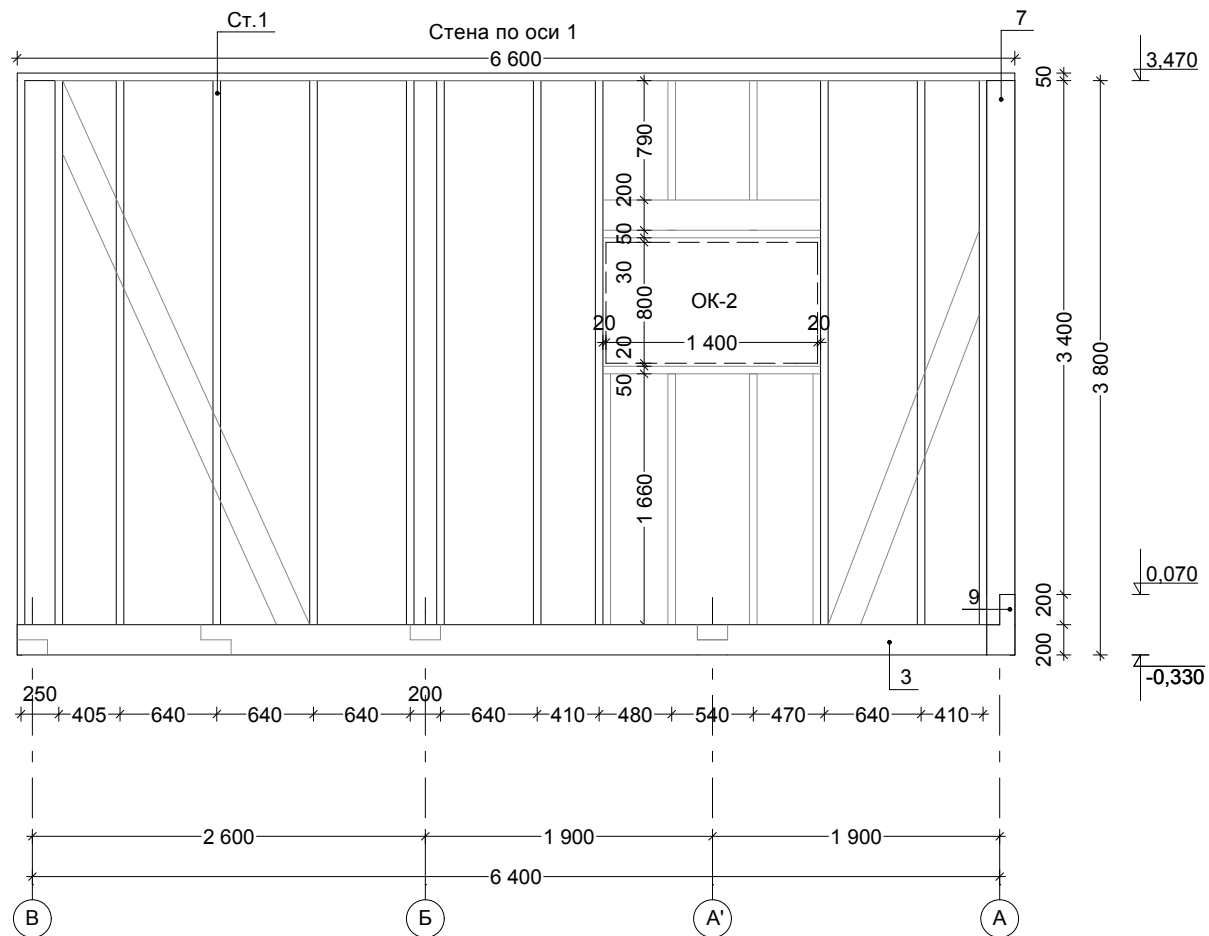


Примечание:
 - Установка лаг по проекту рассчитана на оцинкованные кронштейны.
Условные обозначения:
 Б1 - лага доска 50x200мм
 Б2 - лага доска сдвоенная 2x50x200мм

ГАП			
Разработал			
Согласовал			

План перекрытия на отм. -0,330мм.

Стация	Лист	Листов
КД	2.3	35



Взамен инв. N
Подпись и дата
Инв. N подл.

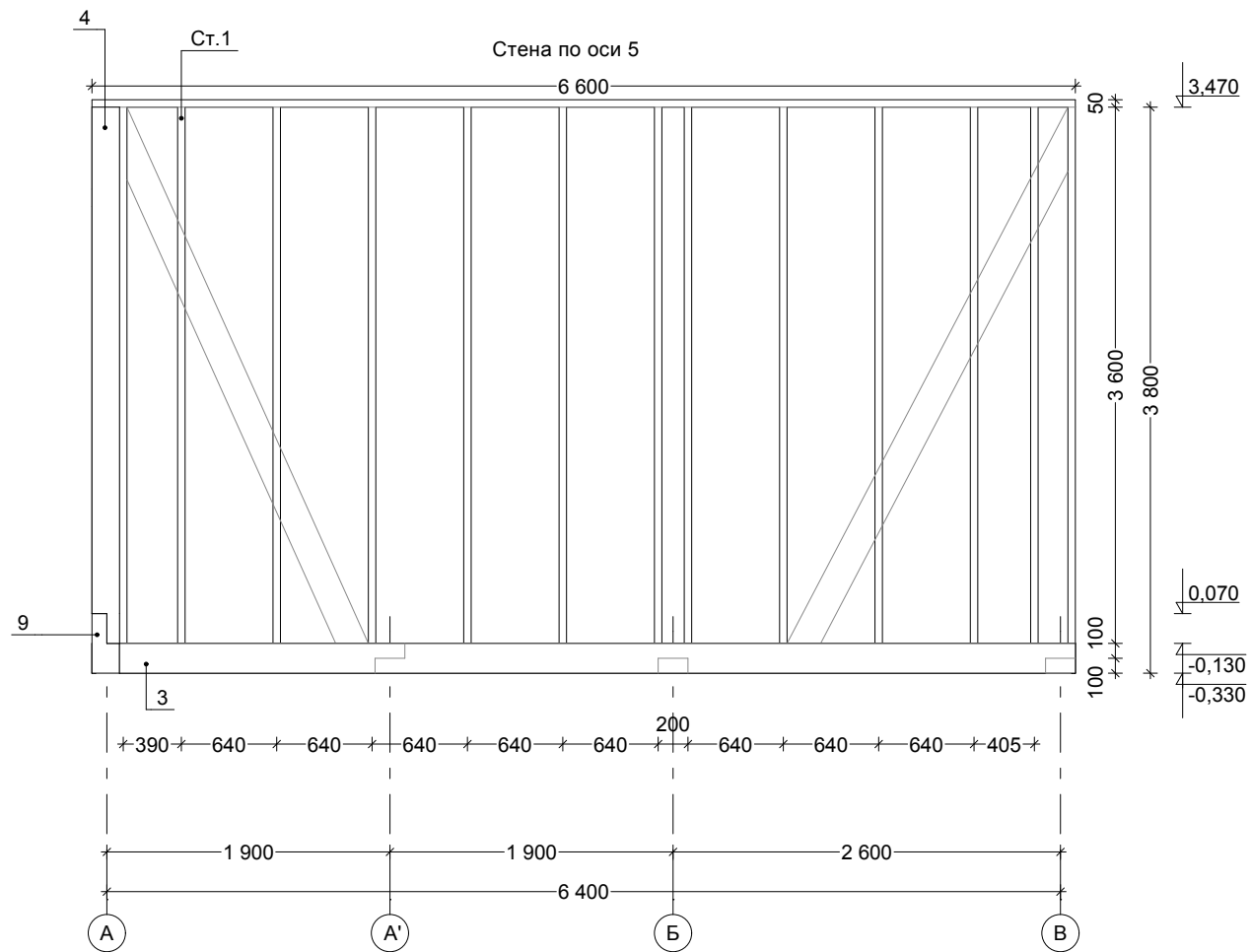
Условные обозначения:

- Ст.1 - доска 50x200мм.
- Ст.2 - доска 50x150мм.
- 3 - брус 200x200мм.
- 4 - столб брус клееный 185x400мм. 1шт. L=3600мм.
- 5 - столб брус клееный 185x400мм. 1шт. L=3100мм.
- 6 - балка брус клееный 185x200мм. 1шт. L=6600мм.
- 7 - столб брус клееный 185x200мм. 1шт. L=3600мм.
- 8 - столб брус клееный 185x200мм. 2шт. L=3100мм.
- 9 - балка брус клееный 185x400мм. 1шт. L=6600мм.

Примечание:
Стойки крепить на уголки.

ГАП			
Разработал			
Согласовал			

Стена по оси 1					
			Стадия	Лист	Листов
			ҚД	2.5	35



Условные обозначения:

Ст.1 - доска 50x200мм.

Ст.2 - доска 50x150мм.

3 - брус 200x200мм.

4 - столб брус клееный 185x400мм. 1шт. L=3600мм.

5 - столб брус клееный 185x400мм. 1шт. L=3100мм.

6 - балка брус клееный 185x200мм. 1шт. L=6600мм.

7 - столб брус клееный 185x200мм. 1шт. L=3600мм.

8 - столб брус клееный 185x200мм. 2шт. L=3100мм.

9 - балка брус клееный 185x400мм. 1шт. L=6600мм.

Примечание:

Стойки крепить на уголки.

Взамен инв. N

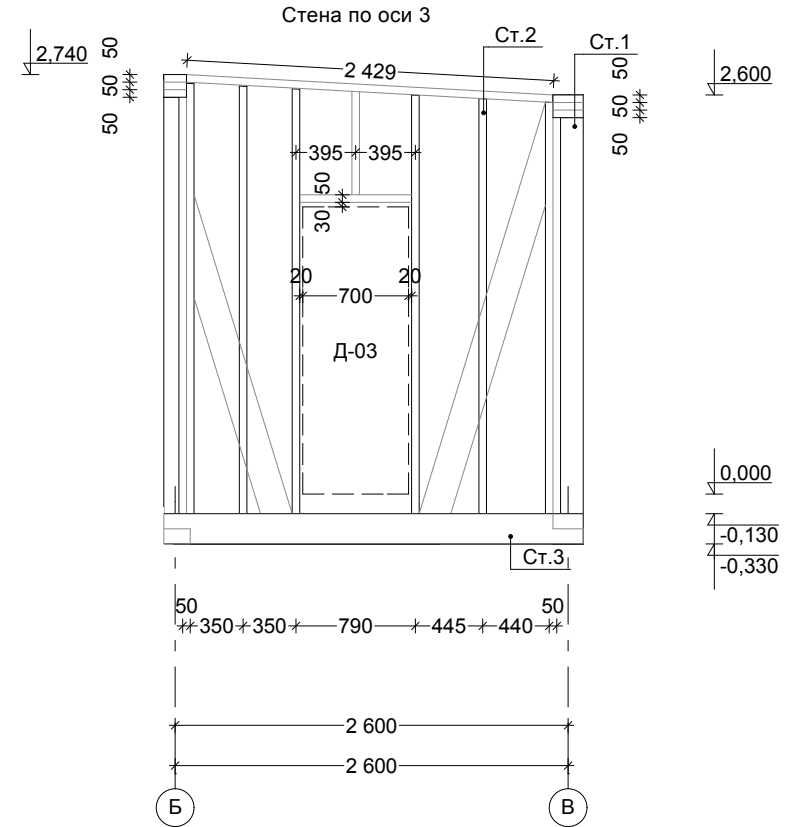
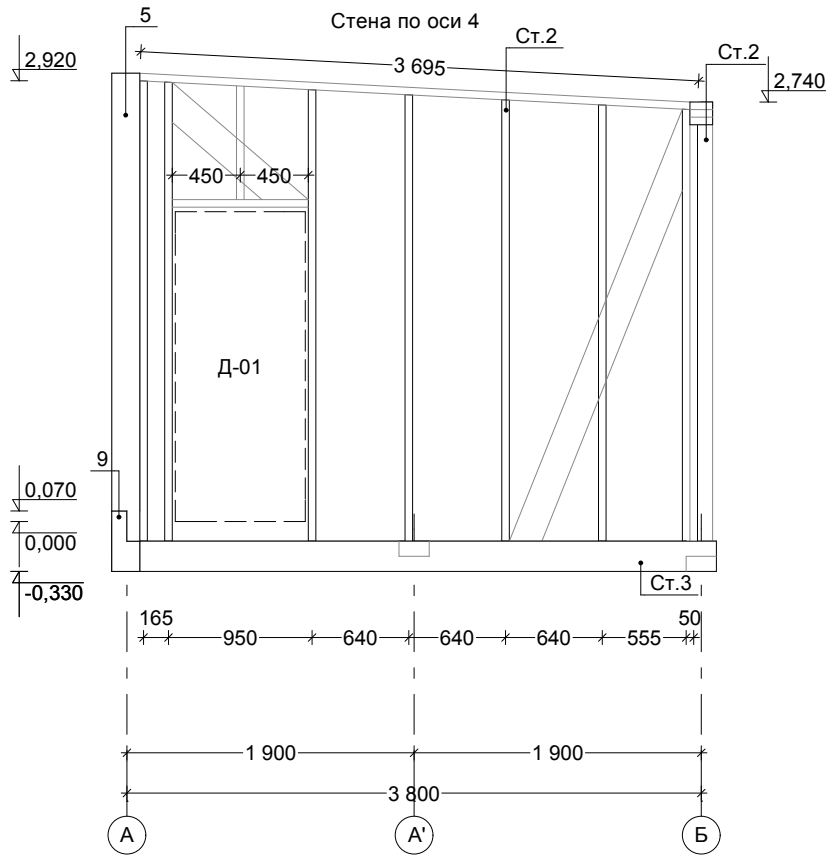
Подпись и дата

Инв. N подл.

ГАП			
Разработал			
Согласовал			

Стена по оси 5

Стадия	Лист	Листов
КД	2.6	35



Условные обозначения:

- Ст.1 - доска 50x200мм.
- Ст.2 - доска 50x150мм.
- 3 - брус 200x200мм.
- 4 - столб брус клееный 185x400мм. 1шт. L=3600мм.
- 5 - столб брус клееный 185x400мм. 1шт. L=3100мм.
- 6 - балка брус клееный 185x200мм. 1шт. L=6600мм.
- 7 - столб брус клееный 185x200мм. 1шт. L=3600мм.
- 8 - столб брус клееный 185x200мм. 2шт. L=3100мм.
- 9 - балка брус клееный 185x400мм. 1шт. L=6600мм.

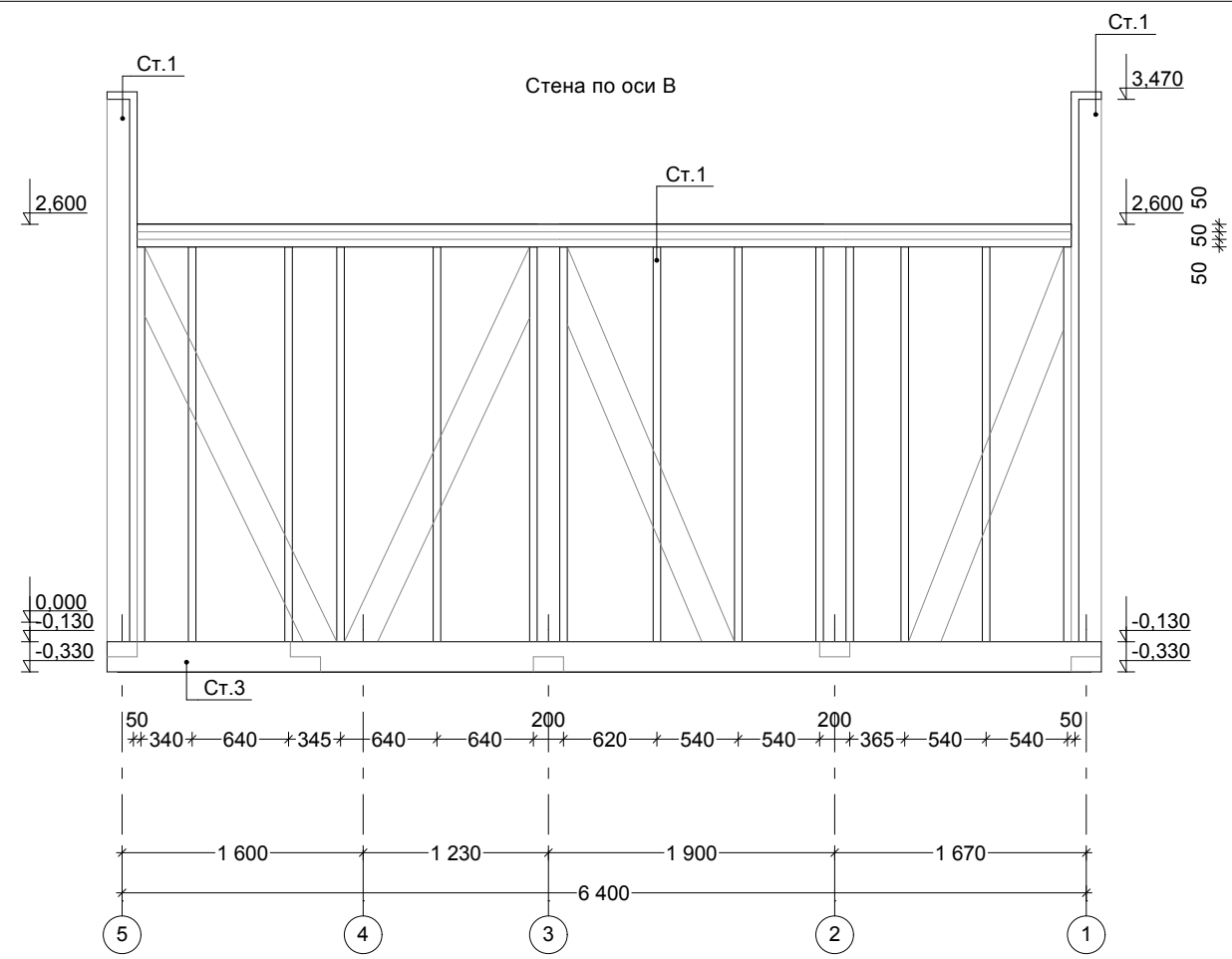
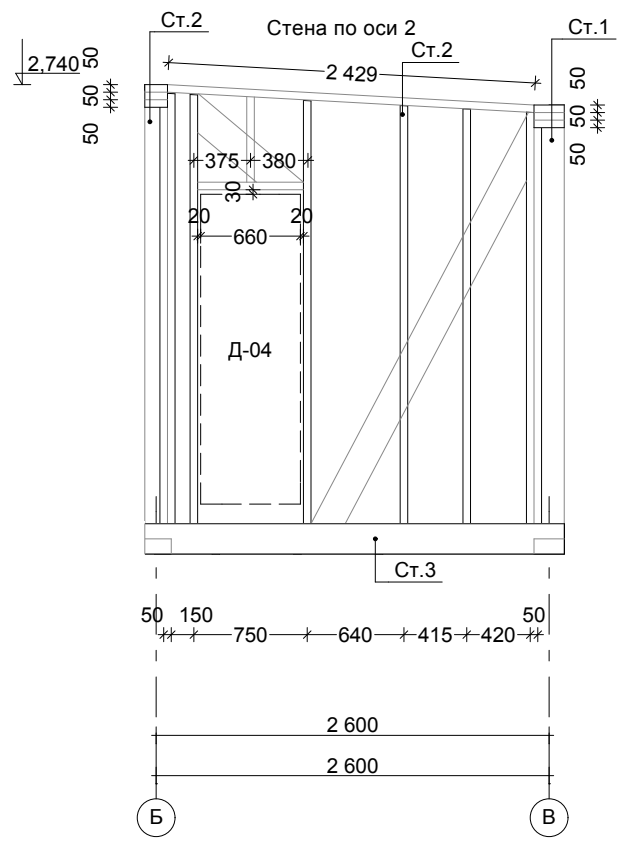
Примечание:
Стойки крепить на уголки.

Взамен инв. N	
Подпись и дата	
Инв. N подл.	

ГАП			
Разработал			
Согласовал			

Стена по оси 4, стена по оси 3		
--------------------------------	--	--

Стадия	Лист	Листов
КД	2.7	35



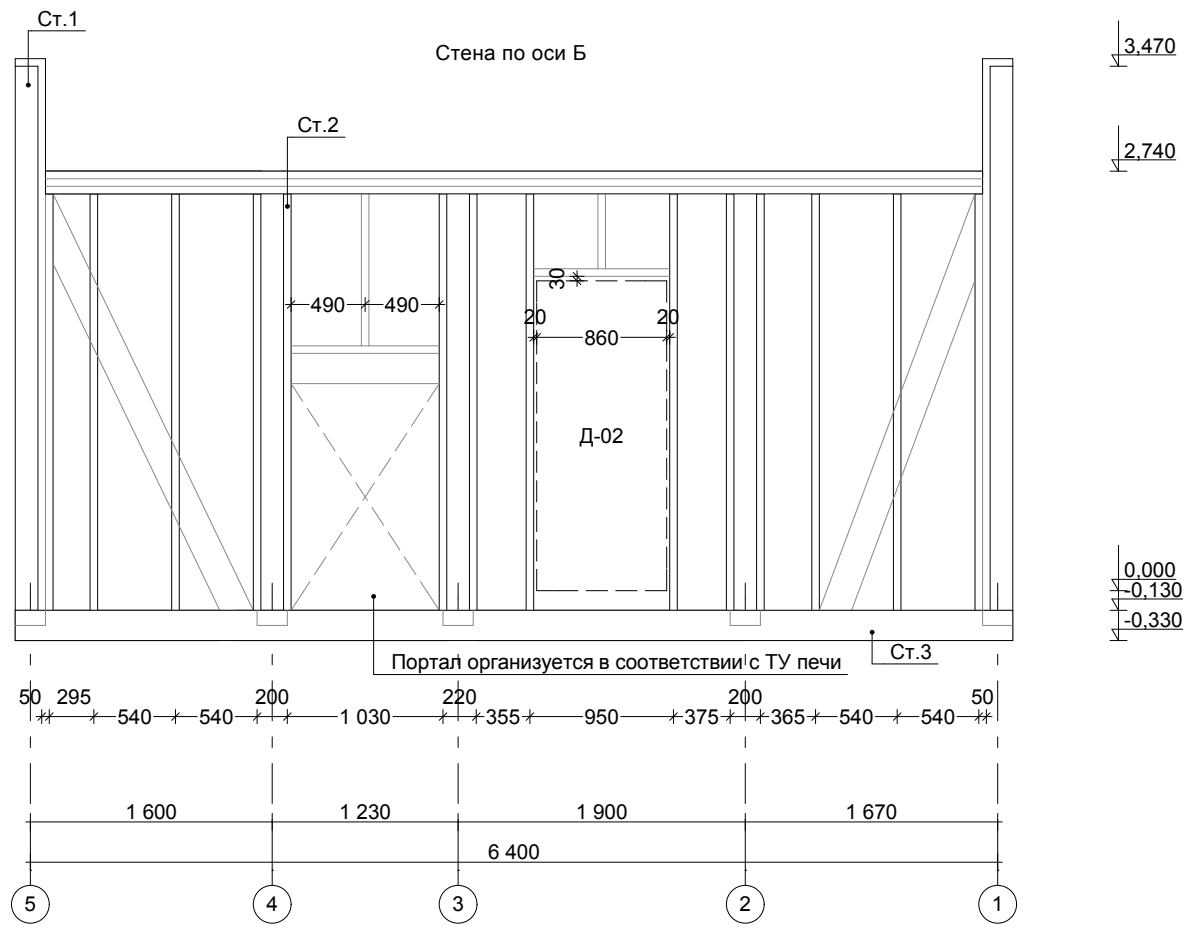
Инв. N подл.	Подпись и дата	Взамен инв. N
--------------	----------------	---------------

Условные обозначения:
 Ст.1 - доска 50x200мм.
 Ст.2 - доска 50x150мм.
 3 - брус 200x200мм.
 4 - столб брус клееный 185x400мм. 1шт. L=3600мм.
 5 - столб брус клееный 185x400мм. 1шт. L=3100мм.
 6 - балка брус клееный 185x200мм. 1шт. L=6600мм.
 7 - столб брус клееный 185x200мм. 1шт. L=3600мм.
 8 - столб брус клееный 185x200мм. 2шт. L=3100мм.
 9 - балка брус клееный 185x400мм. 1шт. L=6600мм.
 Примечание:
 Стойки крепить на уголки.

ГАП			
Разработал			
Согласовал			

Стена по оси 2, стена по оси В

Стадия	Лист	Листов
КД	2.8	35



Условные обозначения:

- Ст.1 - доска 50x200мм.
- Ст.2 - доска 50x150мм.
- 3 - брус 200x200мм.
- 4 - столб брус клееный 185x400мм. 1шт. L=3600мм.
- 5 - столб брус клееный 185x400мм. 1шт. L=3100мм.
- 6 - балка брус клееный 185x200мм. 1шт. L=6600мм.
- 7 - столб брус клееный 185x200мм. 1шт. L=3600мм.
- 8 - столб брус клееный 185x200мм. 2шт. L=3100мм.
- 9 - балка брус клееный 185x400мм. 1шт. L=6600мм.

Примечание:
Стойки крепить на уголки.

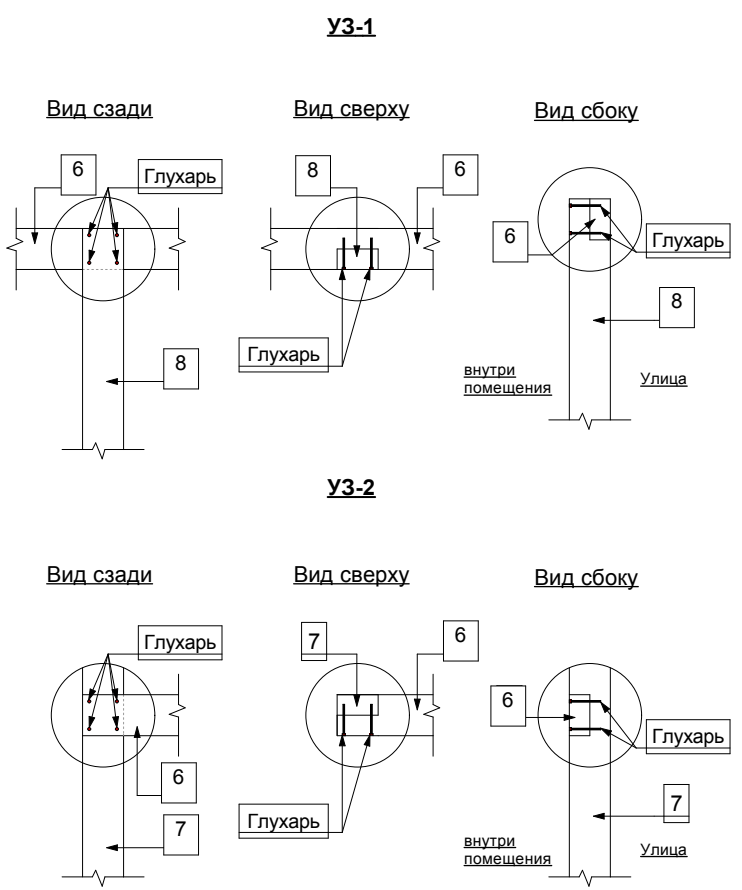
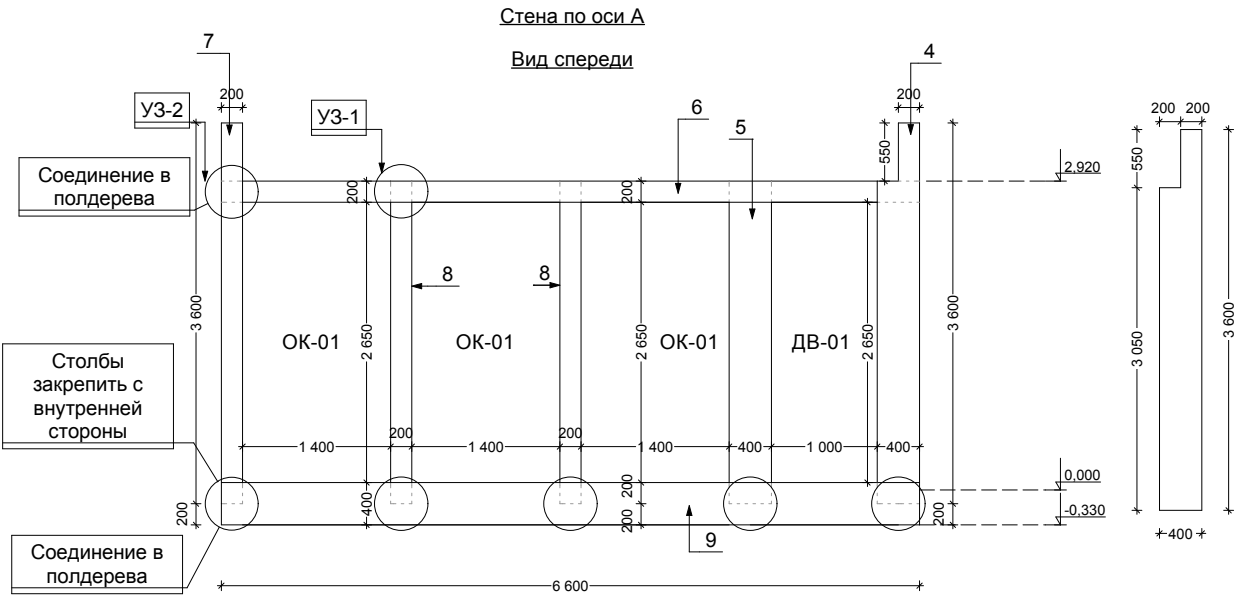
ГАП			
Разработал			
Согласовал			

Стена по оси Б

Стадия	Лист	Листов
КД	2.9	35

Взамен инв. N	
Подпись и дата	
Инв. N подл.	

Инв. N подл.	Взамен инв. N



Условные обозначения:
 Ст.1 - доска 50x200мм.
 Ст.2 - доска 50x150мм.
 3 - брус 200x200мм.
 4 - столб брус клееный 185x400мм. 1шт. L=3600мм.
 5 - столб брус клееный 185x400мм. 1шт. L=3100мм.
 6 - балка брус клееный 185x200мм. 1шт. L=6600мм.
 7 - столб брус клееный 185x200мм. 1шт. L=3600мм.
 8 - столб брус клееный 185x200мм. 2шт. L=3100мм.
 9 - балка брус клееный 185x400мм. 1шт. L=6600мм.

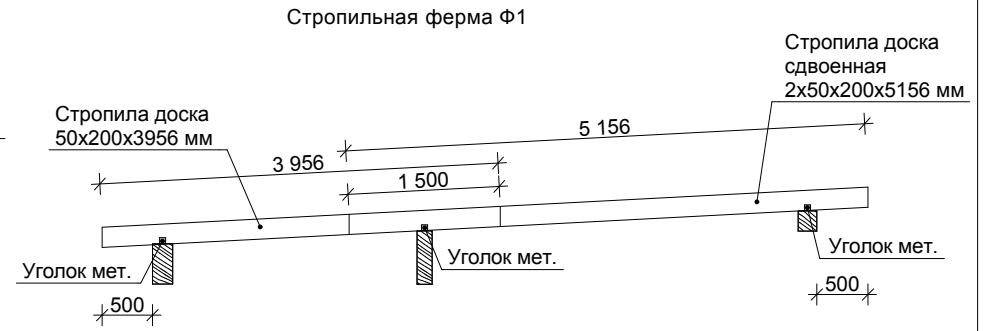
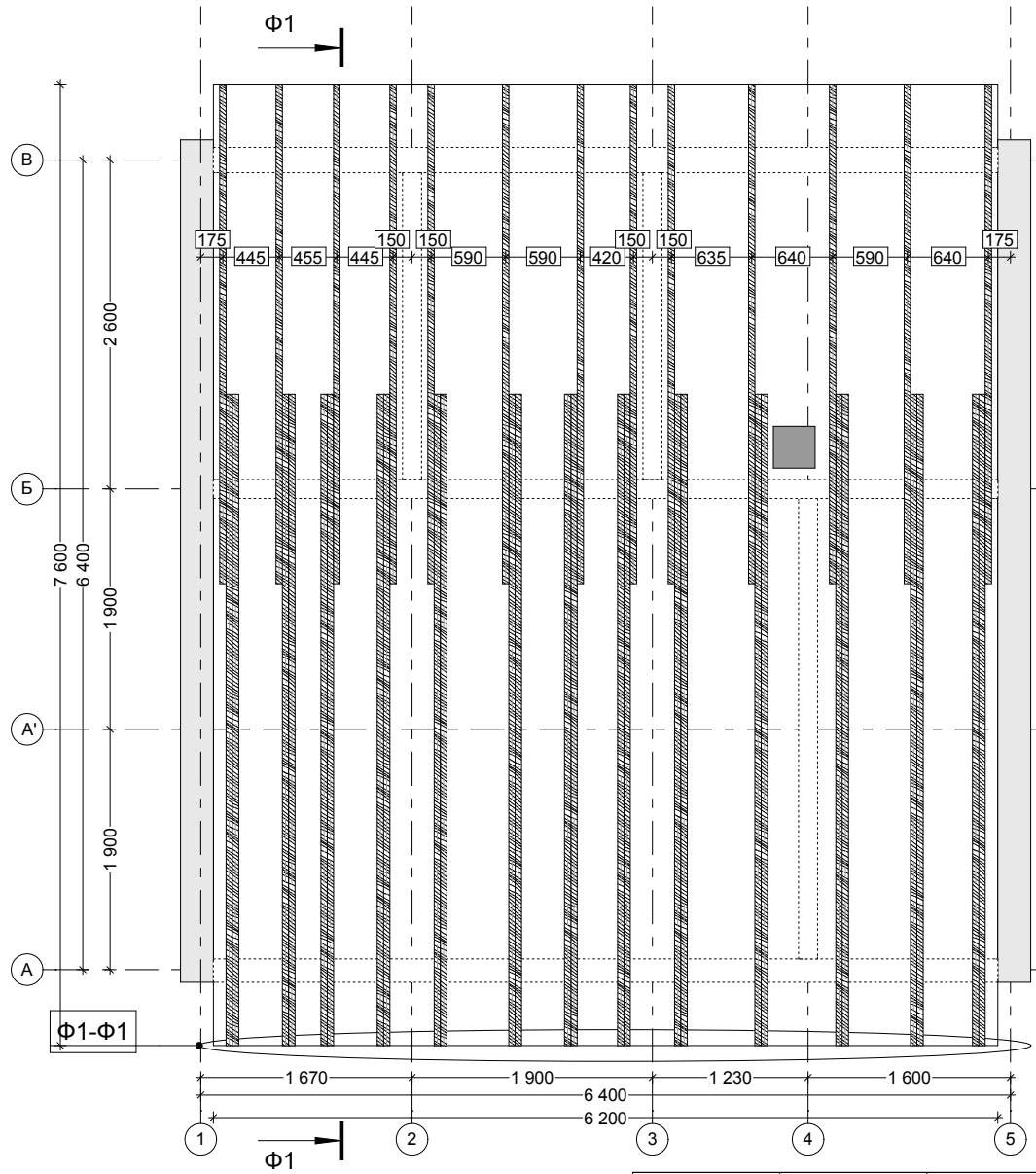
Примечание:
 Стойки крепить на уголки.

Примечание:
 Крепление столбов по проекту на глухари по дереву L - 150мм. d - 8мм.
 Прозинковать отверстие, утопить глухари.
 Отверстие закрыть чепиком.

ГАП			
Разработал			
Согласовал			

Стена по оси А

Стадия	Лист	Листов
КД	2.10	35



Стропила			
Ширина	Высота	Длина	Кол-во
50	146	2 789	13
50	338	6 440	26

Инв. N подл. _____

Подпись и дата _____

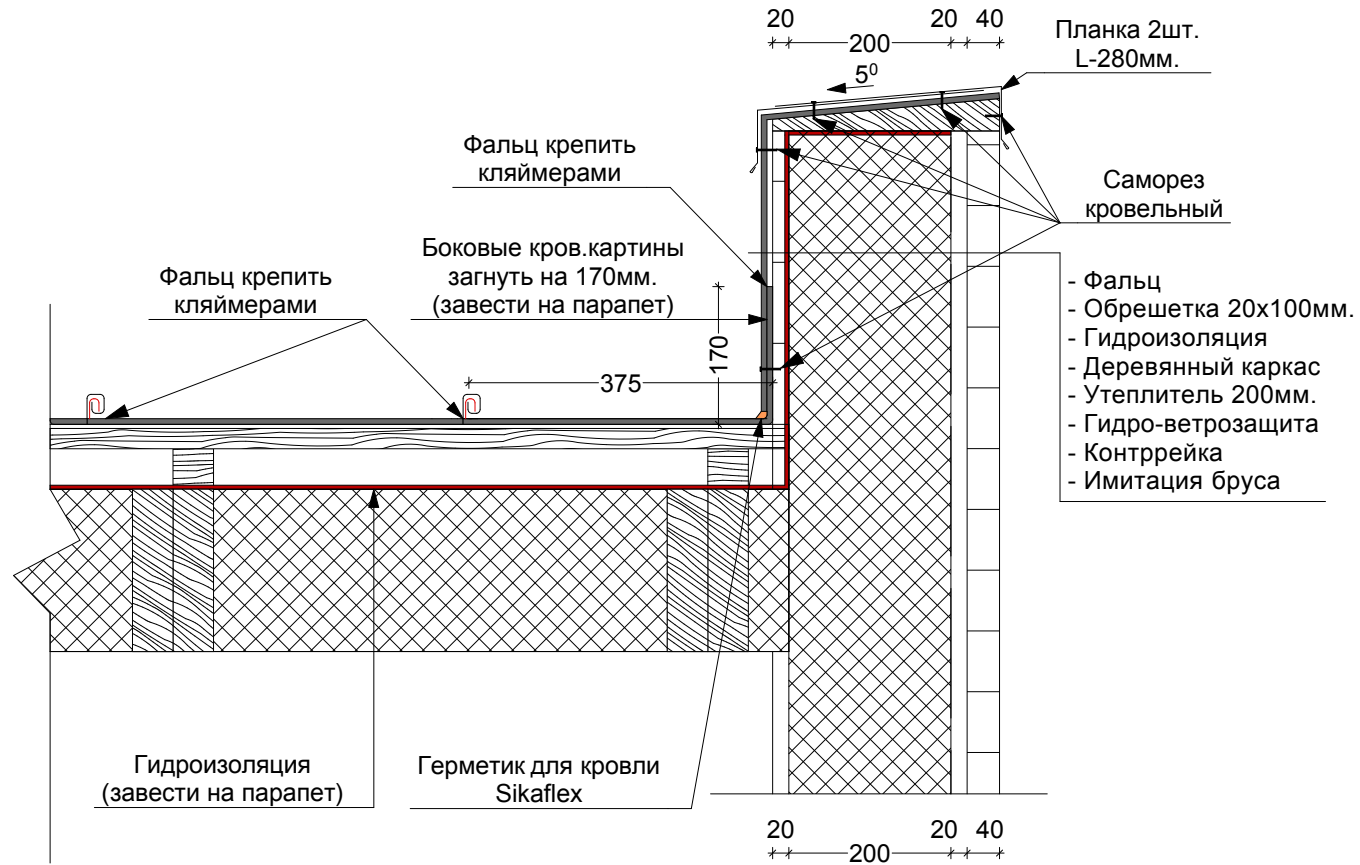
Взамен инв. N _____

ГАП			
Разработал			
Согласовал			

План стропильной системы

Стадия	Лист	Листов
КД	2.11	35

Узел кровли



Взамен инв. N	
Подпись и дата	
Инв. N подл.	

ГАП			
Разработал			
Согласовал			

Узел кровли		
-------------	--	--

Стадия	Лист	Листов
КД	2.12	35

